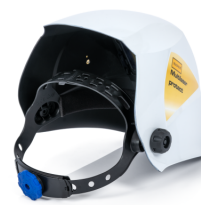


MULTILASER PROTECT

OSPRZĘT SPAWALNICZY • PRZYŁBICE AUTOMATYCZNE



5



Indeks: **POS-T LAS PRO**

OPIS PRODUKTU

MAGNUM Multilaser protect – ochrona oczu i twarzy, na którą możesz liczyć? przy laserze

Laser przemysłowy nie wybacza błędów. Jedna wiązka – bezpośrednia lub odbita – wystarczy, by w ułamku sekundy trwale uszkodzić wzrok. Co gorsza, promieniowanie generowane przez lasery światłowodowe (FIBER), diodowe czy dyskowe jest **niewidoczne dla ludzkiego oka** – nie mrugniesz, nie odwrócisz się, nie zdążysz zareagować. Dlatego właściwa ochrona to nie opcja, lecz konieczność.

Przyłbica **MAGNUM Multilaser protect (ADF8600L)** została zaprojektowana z myślą o operatorach pracujących przy **cięciu, spawaniu i czyszczeniu laserowym**. Chroni oczy i całą twarz przed promieniowaniem laserowym w zakresach **200-400 nm oraz 800-2000 nm** – obejmując tym samym emisję wszystkich powszechnie stosowanych typów laserów przemysłowych. Stopień ochrony filtru: **LB4**, tryb pracy ciągłej (D). Zgodność potwierdzona certyfikatem **EN 207:2017 i EN 175 B**.

Co wyróżnia t? przy?bic??

- **Waży tylko 45 g.** To mniej niż tabliczka czekolady. Przy wielogodzinnej pracy różnica jest odczuwalna już po pierwszej zmianie.
- **Żadnych baterii, żadnych ustawień.** Pasywna konstrukcja oznacza, że przyłbica jest gotowa do użycia w każdej chwili – bez ładowania, bez ryzyka rozładowania w połowie dnia.
- **Trzy warstwy ochrony.** Zewnętrzny filtr przeciwdopryskowy przyjmuje na siebie iskry i odpryski, główny filtr laserowy blokuje promieniowanie, wewnętrzny filtr osłonowy chroni filtr główny od strony twarzy. Każda warstwa ma swoje zadanie.
- **Czasza z białą powłoką laserową.** Specjalna powłoka zwiększa odporność czaszy na promieniowanie laserowe i uderzenia mechaniczne. Elastyczny materiał odporny na wtopienia i odpryski.
- **Nagłowie dopasowane do każdej głowy.** Cztery niezależne regulacje: obwód głowy, odległość od twarzy, pochylenie przyłbicy, zapinka górna – każdy operator znajdzie ustawienie, w którym przyłbica siedzi pewnie i wygodnie.
- **Pole widzenia 99x67 mm.** Duże okno wizjera zapewnia swobodny wgląd w strefę pracy.

Dla kogo?

Przyłbica przeznaczona jest dla operatorów laserów oraz osób nadzorujących stanowiska laserowe w zakładach przemysłowych, usługowych, medycznych i badawczych – wszędzie tam, gdzie pracują lasery dużej mocy. Sprawdza się przy cięciu laserowym, spawaniu laserowym i czyszczeniu laserowym (mycie laserowe).

Ważne przed zakupem

Przed wyborem przyłbicy zawsze sprawdź, czy zakres długości fal Twojego urządzenia laserowego mieści się w spektrum ochrony tego modelu: **200-400 nm i 800-2000 nm, stopień LB4**. Przyłbica chroni przed promieniowaniem wtórnym i odbitym – **bezpośrednie kierowanie wiązki lasera na przyłbicę jest zabronione.**

DANE TECHNICZNE

POLE WIDZENIA	99x67 mm
ROZMIAR FILTRA WEW.	71x101 mm
ROZMIAR FILTRA ZEW.	104x117 mm
TEMPERATURA PRACY	-5°C ÷ +55°C
WAGA	45 g
PRZEZNACZENIE	cięcie / czyszczenie / spawanie laserowe
OCHRONA PRZED FALAMI O DŁUGOŚCI	200-400 nm / 800-2000 nm
STOPIEŃ OCHRONY	LB4
TRYB PRACY LASERA	D - praca ciągła

O NAS

**MAGNUM®**

Urządzenia marki MAGNUM zostały zaprojektowane z myślą o dynamicznie rozwijającym się rynku spawalniczym Europy.

Wysoka jakość, sprawność i niezawodność tych urządzeń to cechy, które szybko podbiły serca klientów, a stosunkowo atrakcyjna cena spowodowała, że są one jedną z najbardziej rozpoznawalnych marek urządzeń spawalniczych na rynku.

Oferta urządzeń MAGNUM w pełni pokrywa zapotrzebowanie klientów na typ i moc w poszczególnych grupach urządzeń spawalniczych: MMA, TIG, MIG i CUT. Bogate wyposażenie każdego produktu czyni z nich urządzenia gotowe do pracy, a szeroki wachlarz osprzętu dodatkowego zachęca dystrybutorów do zaopatrywania się w markę MAGNUM.

Urządzenia MAGNUM dedykowane są zarówno dla przemysłu, jak i dla małych i średnich warsztatów usługowych.

Nasz dział technologiczny długo i dokładnie bada oraz testuje wszystkie produkty przed wprowadzeniem na rynek, dzięki czemu urządzenia marki MAGNUM cechuje wysoka niezawodność oraz długi okres eksploatacji.

Korzystna lokalizacja magazynu centralnego, mieszczącego się w Europie Środkowej, w połączeniu z dopracowanym systemem logistycznym, pozwalają na szybką realizację zamówień na obszarze całego kontynentu.

Wieloletnia obecność na rynku, wykwalifikowana kadra, rozbudowana sieć dystrybutorów oraz szybki i niezawodny serwis sprawiły, że zaufało nam już tysiące klientów.

KONTAKT

✉ marketing@magnum-welding.com

ZNAJDŹ NAS!

 **Facebook** @magnumwelding

 **YouTube** **Magnum Video Prezentacje**

 **Instagram** @magnumofficial