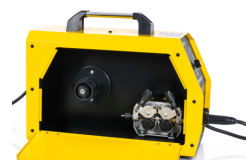


# MIG 210L SYNERGIA 4X4

SPAWARKI MIG/MAG • SYNERGIA



10



Indeks: **U MI 210L SYN**

## OPIS PRODUKTU

**MIG 210L Synergia 4X4**, to zaawansowane technologicznie urządzenie spawalnicze do spawania metodą MIG-MAG, MMA i TIG LIFT. Przeznaczone do ręcznego, elektrycznego spawania stali niskowęglowych, niskostopowych, stali wysokostopowych, nierdzewnych i kwasoodpornych, aluminium i jego stopów itp.

### Funkcje i zalety:

- tryb synergiczny
- tryb manualny
- regulowana indukcyjność
- **podajnik 4x4**
- funkcja 2T/4T, HOT START, ARC FORCE, VRD
- spawanie MMA/TIG Lift
- kontrola prędkości podawania drutu
- możliwość spawania drutem samoostonowym

### W zestawie:

- uchwyt roboczy MIG MB15
- uchwyt roboczy MMA
- uchwyt z zaciskiem masowym
- akcesoria spawalnicze
- instrukcja obsługi

**DANE TECHNICZNE**

<b>ZASILANIE</b>	230 V / 50 Hz
<b>SPRAWNOŚĆ</b>	60%
<b>PRĄD SPAWANIA 230 [V]</b>	200 A
<b>NAPIĘCIE BIEGU JAŁOWEGO   230 V</b>	55 V
<b>SZPUŁA DRUTU</b>	max. 5 kg
<b>ŚREDNICA DRUTU</b>	0.6 mm - 1.0 mm
<b>ZABEZPIECZENIE ZASILANIA 230 [V]</b>	20 A
<b>ZABEZPIECZENIE OBUDOWY</b>	IP21
<b>WAGA</b>	11.6 kg

## O NAS

**MAGNUM<sup>®</sup>**

Urządzenia marki MAGNUM zostały zaprojektowane z myślą o dynamicznie rozwijającym się rynku spawalniczym Europy.

Wysoka jakość, sprawność i niezawodność tych urządzeń to cechy, które szybko podbiły serca klientów, a stosunkowo atrakcyjna cena spowodowała, że są one jedną z najbardziej rozpoznawalnych marek urządzeń spawalniczych na rynku.

Oferta urządzeń MAGNUM w pełni pokrywa zapotrzebowanie klientów na typ i moc w poszczególnych grupach urządzeń spawalniczych: MMA, TIG, MIG i CUT. Bogate wyposażenie każdego produktu czyni z nich urządzenia gotowe do pracy, a szeroki wachlarz osprzętu dodatkowego zachęca dystrybutorów do zaopatrywania się w markę MAGNUM.

Urządzenia MAGNUM dedykowane są zarówno dla przemysłu, jak i dla małych i średnich warsztatów usługowych.

Nasz dział technologiczny długo i dokładnie bada oraz testuje wszystkie produkty przed wprowadzeniem na rynek, dzięki czemu urządzenia marki MAGNUM cechuje wysoka niezawodność oraz długi okres eksploatacji.

Korzystna lokalizacja magazynu centralnego, mieszczącego się w Europie Środkowej, w połączeniu z dopracowanym systemem logistycznym, pozwalają na szybką realizację zamówień na obszarze całego kontynentu.

Wieloletnia obecność na rynku, wykwalifikowana kadra, rozbudowana sieć dystrybutorów oraz szybki i niezawodny serwis sprawiły, że zaufało nam już tysiące klientów.

## KONTAKT

✉ [marketing@magnum-welding.com](mailto:marketing@magnum-welding.com)

## ZNAJDŹ NAS!

 **Facebook** @magnumwelding

 **YouTube** **Magnum Video Prezentacje**

 **Instagram** @magnumofficial